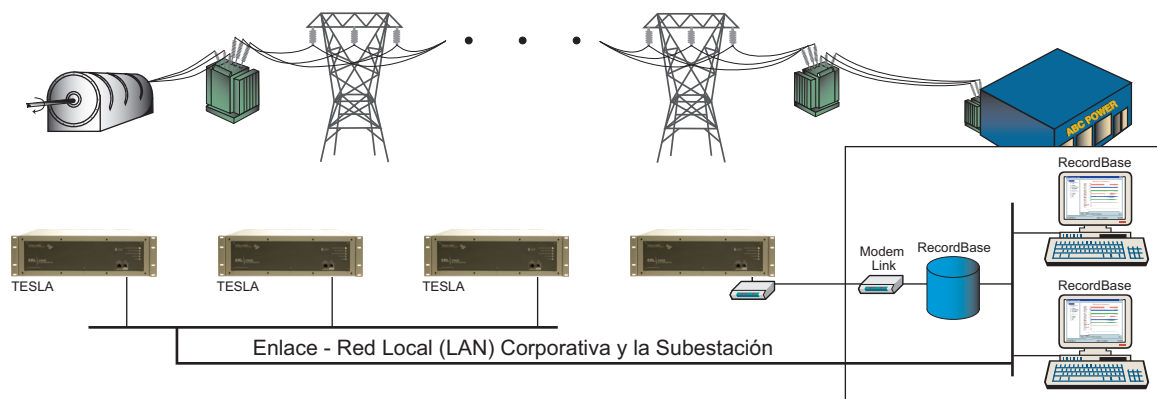


## Estación Central RecordBase

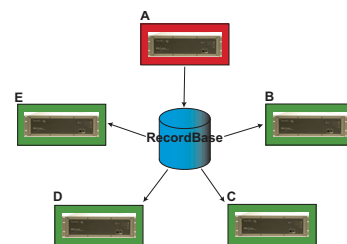


El programa Estación Central RecordBase proporciona funciones automatizadas de conexión a la red, acceso, obtención y almacenamiento de registros de fallas transitorias y de oscilación dinámica, producidos por los registradores TESLA.

- Transferencia automatizada de registros desde los registradores TESLA mediante llamada programada o iniciada por el registrador
- Habilidad única de Disparo Cruzado Centralizado de los registradores TESLA para generar registros de oscilación dinámica de todo el sistema, facilitando así el análisis de estabilidad
- Análisis acelerado post-disturbio, en cumplimiento de la normativa impuesta por NERC (North American Electric Reliability Corporation)
- Soporta formatos de salida COMTRADE, PTI y Excel, además de exportación gráfica para generación de reportes
- Acceso para toda la compañía a la base de datos de los registros en PC's bajo el entorno Windows®, a través de la red corporativa LAN

### Características de la Estación Central RecordBase:

- Base de datos de registro integrado con funciones de búsqueda, ordenamiento, y filtros basados en hora/fecha, IED, clase de falla, clase de oscilación, y ajustes de registro
- Visualización de registro gráfico interactivo, incluyendo herramientas de análisis con base de tiempo, fasores, armónicos y componentes simétricas
- Historial de registros según clasificación, asignación de prioridades, y lista de eventos, incluyendo además un campo compartido para comentarios sobre el análisis
- Reporte de estado y auto-monitoreo
- Se ejecuta en una plataforma estándar de PC (Windows® 2000/XP), soporta protocolo TCP/IP



El RecordBase maneja el registro de oscilación dinámica de todo el sistema

El RecordBase acepta un disparo de registro de oscilación dinámica desde el registrador TESLA (A) quién a su vez envía un comando de disparo cruzado, sincronizado en tiempo, hacia otros registradores TESLA (B-E). El RecordBase asegura una captura de datos instantánea y sincronizada de todo el sistema, en respuesta a un disturbio dinámico, usando características incomparables de los registradores TESLA como ser memoria con capacidad de almacenamiento de 20 minutos y la capacidad para sincronización de tiempo IRIG-B.

# Estación Central RecordBase

Acceso a registros a través de la red desde cualquier PC desktop

RecordBase mantiene una base de datos central de registros de oscilación dinámica y de falla, proveyendo a toda la compañía el acceso a los datos a través de la red LAN. La base de datos puede ser accesada desde cualquier PC Desktop con sistema operativo Windows®, para búsqueda, despliegue y ordenamiento de una lista de registros, y para la visualización de resúmenes de registros. La visualización integra herramientas para generar reportes, análisis gráfico interactivo del registros y exportación de los datos del registro.

## Recabación Automática de Registros

El software RecordBase descarga registros automáticamente vía LAN o Modem adicionándolos a la base de datos. La descarga de registros puede ser configurada para ejecutarse mediante un llamado programado inicializado por el RecordBase, o en base a un reporte-por-excepción.

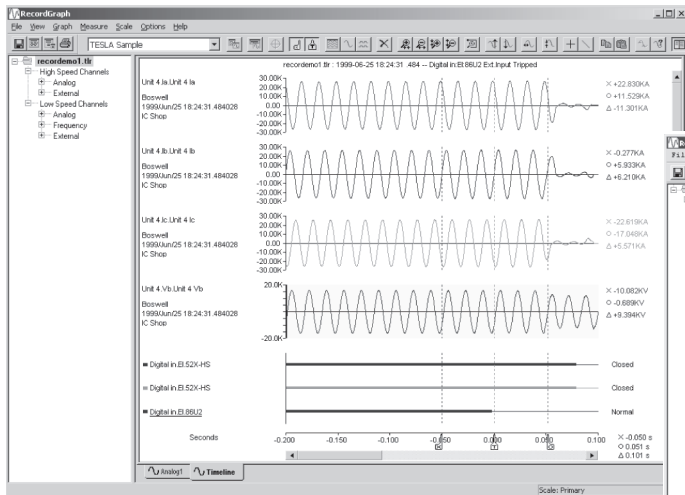
## Análisis de fallas, oscilaciones dinámicas y eventos

Los gráficos de registro con características de vanguardia y basados en los últimos avances tecnológicos proveen una herramienta completa para análisis de oscilografía, componentes simétricas y armónicos. Permite visualizar el comportamiento del sistema con despliegue simultaneo de múltiples registros y hasta 10 hojas de visualización, disponiendo de un rápido acceso a cientos de canales. Utiliza formatos de presentación de registros estándar.



Buscar en Base de Datos

Lista de Secuencia de Eventos



Vista de la Línea de Tiempo mostrando transiente, oscilación dinámica y datos de evento.

## Herramientas de Administración del Sistema

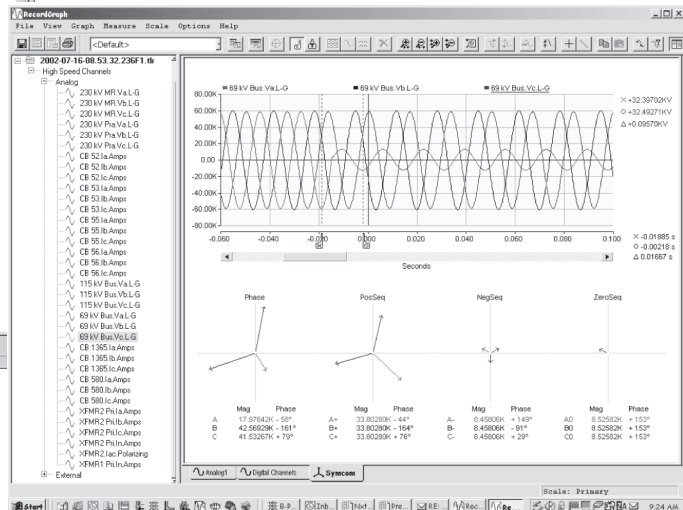
RecordBase provee información acerca del estado actual de las comunicaciones de cada registrador TESLA incluyendo un log de actividad de las comunicaciones y diagnósticos.

## Descripción Del Sistema

RecordBase consiste de dos componentes de software principales: RecordBase Server (Servidor del RecordBase) y RecordBase Tools (Herramientas del RecordBase).

Requerimientos Mínimos para el RecordBase Server (Windows NT/2000/XP) - Pentium II 350 MHz, 256 MB y 100 MB de espacio de disco.

Requerimientos Mínimos para el RecordBase Tools (Windows 9x/ME/NT/2000/XP) - Pentium II 350 MHz, 128 MB y 100 MB de espacio de disco.



Vista de Componentes Simétricas analiza los componentes de secuencia positiva, negativa y cero de las corrientes y los voltajes trifásicos.